



Formation online

# ERV produits de voyage dès le 25 janvier 2023

Grégory Jakob Account Manager

Européenne Assurances Voyages ERV

Janvier 2023



# Agenda.

## Thèmes

- 01** Les produits d'assurance voyage en un coup d'œil
- 02** Principales nouveautés et caractéristiques de la nouvelle gamme de produits
- 03** Votre contact personnel
- 04** Nous répondons volontiers à vos questions!



**Nos produits  
remaniés couvrent  
encore mieux les  
besoins et les  
risques financiers  
de votre clientèle.**





# De nouveaux pack complémentaires complètent idéalement Multi Trip & Single Trip.

## Multi Trip assurance annuelle

Multi Trip Easy	Multi Trip Clever		Multi Trip Comfort	
<b>Frais d'annulation</b> 2'000 incl. protection SOS & protection loisirs	<b>Frais d'annulation</b> 20'000 / 50'000 <b>Nouveau: couverture complète de bagages</b>		<b>Frais d'annulation</b> 30'000 / 60'000 <b>Nouveau: inclus la garantie d'examen</b>	
<b>personne individuelle</b> CHF 88	<b>personne indiv.</b> CHF 134	<b>famille</b> CHF 218	<b>personne indiv.</b> CHF 219	<b>famille</b> CHF 359

## Single Trip

Single Trip	Single Trip Upgrade	Group Trip		hôtel / appartement & camping
<b>Annulation &amp; SOS</b> pour personnes individuelles	Bagages, frais médicaux, volcan, insolvabilité, chien/chat	<b>Key Person</b> Annulation max. 30'000 Max. 2 personnes clés	<b>Standard</b> Annulation max. 30'000 Min. 5 personnes	Assurance frais d'annulation
Ab CHF 38	CHF 43	7%	5%	4.5%

## Pack-complémentaires

<b>Covid-19 pack</b> CHF 32 / CHF 49
<b>Road Trip</b> (assurance d'exclusion de franchise, dépannage), CHF 99
<b>Study Trip</b> (nouveau incl. frais médicaux), CHF 38

## Ou Stand Alone

<b>Frais médicaux et d'hospitalisation</b> inchangé, dès CHF 39
<b>Assurance d'exclusion de franchise</b> minimum 3 jours, dès CHF 9 par jour
<b>Dépannage</b> produit inchangé, nouvelle prime CHF 69

# Principales nouveautés et caractéristiques de la nouvelle gamme de produits

bon à  
savoir!

## Généralités



- ✓ Meilleure vue d'ensemble, réduction de la gamme de produits
- ✓ Fixation transparente des prix (primes fixes)
- ✓ Acquisition de groupes cibles supplémentaires grâce au produit Multi Trip Easy
- ✓ Plus de flexibilité et d'individualisation grâce aux packs complémentaires
- ✓ Diverses sommes de couverture augmentées, en particulier pour Multi Trip Comfort (p. ex. frais médicaux et hospitalisation de CHF 100'000 à 1 million ; frais de recherche et de sauvetage de CHF 10'000 à 30'000)

## Détails / adaptations des CGA

- ✓ Prestations Covid améliorées (frais supplémentaires pour la poursuite du voyage nettement augmentés)
- ✓ Prestations supplémentaires grossesse toujours assurées pour Multi Trip et Single Trip (pas seulement pour Multi Trip Comfort)
- ✓ Plus de franchises de bout en bout

# Multi Trip

La protection pour les voyages et les loisirs.





# Multi Trip en détail.

préstations	Multi Trip	Multi Trip Clever		Multi Trip Comfort	
	Easy Indiv	Indiv.	Famille <sup>3</sup>	Indiv.	Famille <sup>3</sup>
Prime	88	134	218	219	359
Durée d'assurance	365 jours				
Champ d'application	monde entier				
Frais d'annulation	2 000	20 000	50 000	30 000	60 000
Prestations complémentaires suite à une grossesse	incl.				
Aide SOS, rapatriement inclus	illimité				
Action de recherche et de sauvetage	10 000	10 000	10 000 <sup>1</sup>	30 000	30 000 <sup>1</sup>
Avance de frais d'hospitalisation	5 000	5 000	5 000 <sup>1</sup>	5 000	5 000 <sup>1</sup>
Protection loisirs	250	500	500 <sup>1</sup>	1 000	1 000 <sup>1</sup>
Chien et chat	–	–	–	incl.	incl.
Retards aériens	–	1 000	1 000 <sup>1</sup>	1 000	1 000 <sup>1</sup>
Bagages	–	500	1 000	2 000	4 000
Frais médicaux et d'hospitalisation dans le monde entier <sup>2</sup>	–	–	–	1 000 000	1 000 000 <sup>1</sup>
Aide en cas d'insolvabilité d'une compagnie aérienne et d'un prestataire	–	–	–	2 000	2 000 <sup>1</sup>
Éruptions volcaniques et catastrophes naturelles	–	–	–	2 000	2 000 <sup>1</sup>
Indemnité pour repasser l'examen lors d'un séjour linguistique	–	–	–	incl.	incl.
Protection juridique de voyage Europe	–	–	–	250 000	250 000
Protection juridique de voyage Monde	–	–	–	50 000	50 000
Accident de vol	–	–	–	100 000	100 000 <sup>1</sup>

<sup>1</sup> Par personne.

<sup>2</sup> Limite d'âge: 79 ans.

## Adaptations importantes

### Multi Trip Easy

- ✓ Remplace Multi Trip Jeunesse, **valables désormais pour tous les âges**
- ✓ Convient également aux personnes qui voyagent peu grâce à une couverture complète des loisirs (billets de concert, abonnements de ski, excursions d'une journée, voyages de week-end, etc.)

### Multi Trip Clever

- ✓ Couverture complète des bagages (pas seulement pendant le transport)
- ✓ Couverture Protection loisirs augmentée
- ✓ **Plus de franchise**

### Multi Trip Comfort

- ✓ Sommes de couverture accrues en cas d'annulation, frais de recherche et de sauvetage, frais médicaux et d'hospitalisation, couverture des loisirs
- ✓ **Nouveau, y compris garantie d'examen**
- ✓ Couverture de capital en cas d'accident d'avion

<sup>3</sup> **Définition (CGA):** Sont assurés, en cas de conclusion d'une assurance famille (assurance pour ménage multiple), le preneur d'assurance ainsi que les personnes suivantes: Une famille et plusieurs personnes comprend des personnes vivant dans un ménage commun, en couple ou en partenariat, y compris les parents, grands-parents et enfants.

# Single Trip

**La couverture d'assurance pour un seul voyage.**



# Single Trip en détail.

préstations	Single Trip	Single Trip Upgrade <sup>1</sup>
Prime	Selon la somme d'assurance choisie	43
Durée d'assurance (durée du voyage)	92 jours	
Champ d'application	monde entier	
Frais d'annulation	libre choix	–
Prestations complémentaires suite à une grossesse	incl.	–
Aide SOS, rapatriement incl.	illimité	–
Recherche et sauvetage	10 000	–
Avance de frais en cas d'hospitalisation à l'étranger	5 000	–
Retards aériens	1 000	–
Chien et chat	–	incl.
Bagages	–	2 000
Frais médicaux et d'hospitalisation <sup>2</sup>	–	1 000 000
Aide en cas d'insolvabilité d'une compagnie aérienne et d'un prestataire	–	2 000
Éruptions volcaniques et catastrophes naturelles	–	2 000

## Adaptations importantes

### Single Trip

- ✓ Structure de prix éprouvée avec des primes fixes
- ✓ Sommes d'assurance plus élevées jusqu'à CHF 10'000 possibles sur demande (réservable dans les systèmes)
- ✓ Plus de franchises

### Upgrade

- ✓ Diverses couvertures supplémentaires qui peuvent être réservées pour un montant forfaitaire de 43 CHF pour chaque Single Trip

## Primes en détail

Somme d'assurance	Personne individuelle
Frais d'annulation jusqu'à	Prime
500.-	38.-
1'000.-	58.-
1'500.-	78.-
2'000.-	98.-
3'000.-	128.-

<sup>1</sup> Peut être conclue uniquement en complément de la couverture Single Trip.

<sup>2</sup> Limite d'âge: 79 ans.

# Voyages de groupes



**Voyageurs communs à partir de 5 personnes.**



# Group Trip en détail.

préstations	Group Trip Standard	Group Trip Key Person
Prime	5% du total du prix de l'arrangement	7% du total du prix de l'arrangement
Durée d'assurance (durée du voyage)	92 jours	
Champ d'application	monde entier	
Frais d'annulation	30 000	
Frais d'annulation en cas de grossesse	incl.	
Aide SOS, rapatriement inclus	illimité	
Recherche et sauvetage	10 000 <sup>1</sup>	

<sup>1</sup> Par personne.

## Adaptations importantes

- ✓ Uniformisation des produits de groupe
- ✓ Prime en %
- ✓ **Somme d'assurance maximale augmentée à CHF 30'000**

## Pour rappel

- ✓ Pour Key Person, il est possible de sélectionner jusqu'à deux personnes clés dont dépend la réalisation de l'ensemble du voyage (p. ex. l'enfant qui fête son anniversaire, les jeunes mariés, le professeur / l'entraîneur / la personne chargée de l'encadrement).



# Modules complémentaires

A man and a woman are driving a car. The man is in the driver's seat, wearing a white t-shirt and a straw hat with a dark band. He is smiling and holding a smartphone up to take a photo of the view through the windshield. The woman is in the passenger seat, wearing a striped sleeveless top and a straw hat. She is also smiling and looking towards the man. The car's interior is visible, including the steering wheel, dashboard, and rearview mirror. The scene is bathed in warm, golden light, suggesting a sunset or sunrise. The background outside the car is blurred, showing a road and some greenery.

**pour les programmes de voyage individuels**



# Pack complémentaires aux assurances annuelles.

## Road Trip

Pour les voitures de tourisme et les motos, les camping-cars, les motorhomes & les péniches

Prestations	
Prime par véhicule	99
Durée d'assurance	31 jours (un voyage au maximum)
<b>Voiture de location:</b>	
Champ d'application	monde entier
Franchise de l'assurance casco et vol	10 000
Dépannage d'un véhicule de location	400 <sup>1</sup>
<b>Propre véhicule:</b>	
Champ d'application	Europe, Suisse incl.
Dépannage	400
Frais de remorquage	400
Frais de stationnement	300
Évacuation du véhicule	2 000

<sup>1</sup> En complément/à titre de couverture subsidiaire d'une autre assurance dépannage.

## Study Trip

Prestations	
Prime	38
Durée d'assurance	274 jours
Champ d'application	monde entier
Aide immédiate 24 h sur 24	incl.
Frais médicaux et d'hospitalisation	100 000
Indemnité pour repasser l'examen	1 000



## Covid-19

Prestations	personne indiv.	Famille
Prime	32	49
Durée d'assurance	92 jours (un voyage au maximum)	
Champ d'application	monde entier	
Annulation ou changement de réservation en raison de l'obligation vaccinale	selon la somme de l'assurance annuelle	
Frais supplémentaires sur place	3 000 <sup>1</sup>	7 000 <sup>2</sup>
Frais des traitements médicaux	1 000 000 <sup>1</sup>	
Voyage de remplacement suite à un rapatriement	25 000	

<sup>1</sup> Par personne.

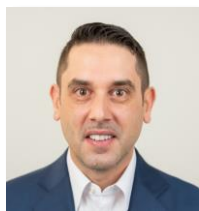
<sup>2</sup> Par famille.

Peut être conclu avec toutes les assurances annuelles en cours auprès de l'ERV, mais pas avec les solutions à court terme.

# Interlocuteurs ERV.

## Les centres de service et les Account Managers apportent volontiers leur soutien pour les demandes et les formations.

### Interlocuteurs ERV au niveau des succursales



**Alessandro Calo**  
Account Manager Est  
tél: 058 275 27 58  
mail: [alessandro.calo@erv.ch](mailto:alessandro.calo@erv.ch)



**José Rodriguez**  
Account Manager Centre  
tél: 058 275 27 59  
mail: [jose.rodriguez@erv.ch](mailto:jose.rodriguez@erv.ch)



**Grégory Jakob**  
Account Manager Ouest  
tél: 058 275 27 31  
mail: [gregory.jakob@erv.ch](mailto:gregory.jakob@erv.ch)

### Jean-Marc Mange Key Account Management



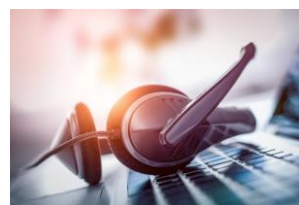
#### Personne de contact pour le siège

- Soutien des partenaires au niveau du siège
- Poursuite du développement de la coopération
- Rapports et contrôle
- Planification et mise en œuvre des mesures de vente et de communication

Tel: 058 275 27 57

Mail: [jeanmarc.mange@erv.ch](mailto:jeanmarc.mange@erv.ch)

### Service clients et service des sinistres



#### Service clients

Renseignement sur les couvertures  
Attestation d'assurance  
1st Level Support

tél: 058 275 27 27  
mail: [info@erv.ch](mailto:info@erv.ch)



#### Service des sinistres

Traitement des sinistres  
Renseignement téléphonique

tél: 058 275 27 27  
mail: [sinistres@erv.ch](mailto:sinistres@erv.ch)

### Medicall 24h Hotline



24h centrale d'alarme  
MTCH propre numéro

tél: 041 848 403 403  
ou 0800 4003 4003





Européenne Assurance Voyage ERV

**Merci de votre  
attention.**

